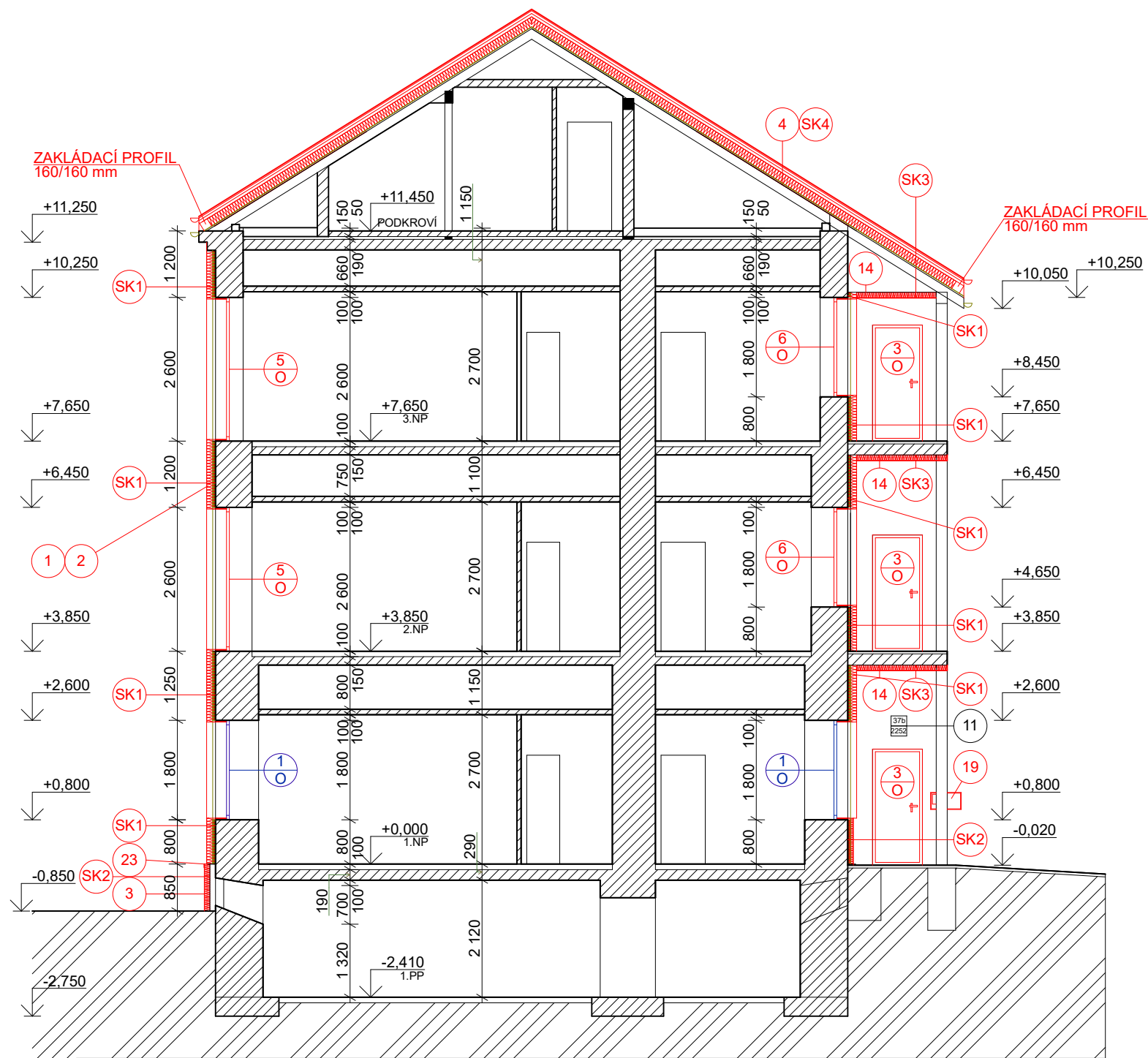
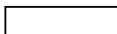





ŘEZ A-A´ - nový stav - varianta 1



POZNÁMKA

-  STÁVAJÍCÍ KONSTRUKCE
-  NOVÉ KONSTRUKCE, SKLADBY VIZ. SAMOSTATNÁ PŘÍLOHA
-  STÁVAJÍCÍ KONTAKTNÍ ZATEPLENÍ TL. 50 mm - BUDE ODSTRANĚNO
-  ZATEPLOVACÍ SYSTÉM

- TEPELNĚ IZOLAČNÍ FASÁDNÍ DESKY EPS, TL. 160 mm, $\lambda=0,039$ W/mK, (PRVNÍ DVĚ ŘADY NAD ZAKLÁDACÍ LIŠTOU Z TEPELNĚ IZOLAČNÍCH FASÁDNÍCH MINERÁLNÍCH DESEK, TL. 160 mm, $\lambda=0,035$ W/mK)

- SOKLOVÁ ČÁST - TEPELNĚ IZOLAČNÍ FASÁDNÍ DESKY XPS, TL. 100 mm, $\lambda=0,035$ W/mK, (SOKL U SCHODIŠŤOVÝCH ČÁSTÍ BUDE MÍT PRVNÍ ŘADU POD ZAKLÁDACÍ LIŠTOU Z TEPELNĚ IZOLAČNÍCH FASÁDNÍCH MINERÁLNÍCH DESEK, TL. 100 mm, $\lambda=0,035$ W/mK)





MECHANICKY KOTVENÝ S DOPLŇKOVÝM LEPENÍM,


- OSTĚNÍ A NADPRAŽÍ OKEN A DVEŘÍ BUDE PROVEDENO Z TEPELNĚ IZOLAČNÍCH FASÁDNÍCH DESEK EPS, TL. 30 mm, $\lambda=0,039$ W/mK, PARAPET BUDE PROVEDEN Z TEPELNĚ IZOLAČNÍCH DESEK XPS TL. 30 mm, $\lambda=0,035$ W/mK, HLOUBKA KOTVENÍ MIN. 60 mm VE ZDIVU, POČET ZÁPUSTNÝCH ŠROUBOVANÝCH TALÍŘOVÝCH HMOŽDINEK S OCELOVÝM TRNEM PRO NEÚNOSNOU OMÍTKU 6-8 KS/m² DO VÝŠKY 8 m, 8-12 KS/m² VÝŠE NEŽ 8 m (DLE POLOHY)

POZNÁMKA

- 1 NOVÁ OMÍTKA SILIKÁTOVÁ PROBARVENÁ, ZRNITOST 1,5 mm NA ZATEPLOVACÍM SYSTÉMU, BARVA KEIM 9554 - TMAVŠÍ ODTÍN
- BOSÁŽ V 1.NP JE NAVRŽENA V ŠÍŘCE 30 mm A TL. 20 mm
- BOSÁŽE POD OKNY V 2.NP A V 3.NP JSOU NAVRŽENY O ROZMĚRECH 1400/560 mm A TL. 20 mm
- 2 NOVÁ OMÍTKA SILIKÁTOVÁ PROBARVENÁ, HLADKÁ NA ZATEPLOVACÍM SYSTÉMU, BARVA KEIM 9556 - SVĚTLEJŠÍ ODTÍN
- ŠAMRÁNY KOLEM OTVORŮ JSOU NAVRŽENY V ŠÍŘCE 120 mm A TL. 20 mm, (U VSTUPNÍCH DVEŘÍ NADPRAŽÍ DO VÝŠKY OKEN)
- LEMUJÍCÍ ŠAMBRÁNY - ŠÍŘKA VIZ. VÝKRESY JEDNOTLIVÝCH POHLEDŮ
- ZACHOVAT PROFILACI A ROZMĚRY JEDNOTLIVÝCH ŘÍMS
- 3 SOKL - NOVÁ OMÍTKA SILIKÁTOVÁ PROBARVENÁ, ZRNITOST 1,5 mm NA ZATEPLOVACÍM SYSTÉMU, BARVA KEIM 9543
- 4 NOVÁ PLECHOVÁ STŘEŠNÍ KRYTINA (FALCOVANÁ KRYTINA), BARVA TMAVÉ ŠEDÁ VČETNĚ NADKROEVNÍ IZOLACE TL. 160 mm, SNĚHOVÉ ZÁBRANY
- 11 KOVOVÉ TABULKY NA FASÁDĚ - DEMONTÁŽ A ZPĚTNÁ MONTÁŽ
- 14 ZATEPLENÍ PODHLEDŮ PAVLAČE POLYSTYREN EPS TL. 100 mm
- 19 NOVÉ ZVONKOVÉ TABLO - 2 KS
- 23 OKAPNÍČKA NA HORNÍ HRANĚ SOKLU

LEGENDA

-  STÁVAJÍCÍ DŘEVĚNÉ EUROOKNO - 1400/1800 mm (V CELÉM 1.NP JIŽ BYLY VYMĚNENY)
-  NOVÉ VSTUPNÍ DŘEVĚNÉ EURODVEŘE, STAVEBNÍ OTVOR - 900/2100 mm, VČETNĚ NOVÝCH DŘ. ZÁRUBNÍ
-  NOVÉ FRANCOUZSKÉ DŘEVĚNÉ EUROOKNO, DVOUKŘÍDLOVÉ, OTEVÍRAVÉ A SKLOPNÉ, 1400/2600 mm
-  NOVÉ DŘEVĚNÉ EUROOKNO, DVOUKŘÍDLOVÉ, OTEVÍRAVÉ A SKLOPNÉ, 1400/1800 mm

Zodpovědný projektant:		Vypracovala:	Kreslila:	 Ing. Karel Oubělický - OK Project tel: 608 211 842, info@okproject.cz
Ing. Karel Oubělický		ArchiProjekt Ing. Iva Vodičková	ArchiProjekt Ing. Iva Vodičková	
Stavebník:	Město Krnov, Hlavní náměstí 96/1, 794 01 Krnov			
Místo stavby:	parc. č. 6069, p.č. 3122/45, p.č. 3123 k.ú.: Krnov - Horní Předměstí			
Název stavby:	BD Albrechtická 37 - snížení energetické náročnosti objektu			Číslo zakázky: 14/20/OK
				Datum: 06/2020
				Stupeň: DPS
Část PD:	D Dokumentace objektů a technických a technologických zařízení			Měřítko: 1:100
Výkres:	Řez A-A' - nový stav - varianta 1			č.výkresu: D.1.1-06